

A close-up photograph of a woman wearing a white captain's hat with gold embroidery and black binoculars. She is smiling and looking through the binoculars. The background is a blurred view of a harbor or coastal town.

# Cap détente

Les **Canalous** 

~~~~~  
Naviguer  
sans permis !  
~~~~~

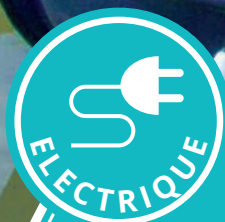
Les **Canalous**

BP63 - 71160 Digoin  
commercial@lescanalous.fr  
Tél : 03 85 53 76 74

Contact **presse**

Christine Müller-Wille  
christinemullerwille@free.fr  
Tél : 06 70 630 623

DOSSIER DE PRESSE **2018-2019**



**New!**

# FLOTTE ELECTRIQUE



*Cap sur l'avenir !*

Embarquer sur la flotte ÉLECTRIQUE, c'est faire le pari de l'avenir, en naviguant sur un tout nouveau modèle de bateau, à la pointe de l'innovation.

Résolument ancrée dans le 21<sup>ème</sup> siècle, cette flotte a été conçue pour en relever les défis : respect de l'environnement, manœuvrabilité exceptionnelle, poste de pilotage hybride, le tout conjugué à un confort douillet et une grande habitabilité...

## LaPéniche S, nouveauté 2019 :

Ce modèle novateur s'inscrit pleinement dans la démarche verte entreprise depuis plusieurs années par Les Canalous au travers de leurs différents engagements. Si grâce à sa ligne traditionnelle, LaPeniche S se fondera parfaitement aux paysages de nos campagnes, elle n'en reste pas moins un modèle d'une rare modernité : 100% électrique, elle est silencieuse et non polluante. Elle conjugue à merveille respect de l'environnement et grande habitabilité : avec pas moins de 5 cabines et 4 salles de bain, ce modèle sera idéal pour les tribus nombreuses avides d'aventure au vert et de retrouvailles chaleureuses, en toute intimité.

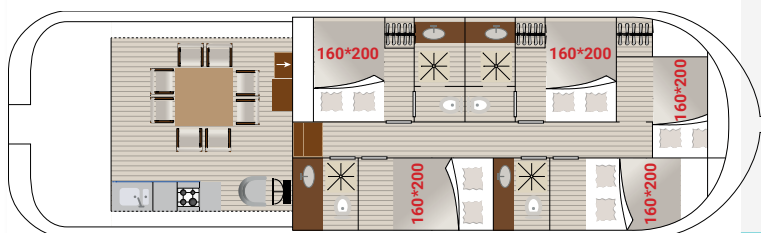
<p><b>Equipements et Options :</b> similaires à la gamme Classic</p> 	<p><b>Itinéraires :</b> aller simple ou aller-retour Départ possible en Alsace uniquement</p>	<p><b>Possibilité de location avec skipper</b></p> 
--	---	--

## 5 CABINES + LE CARRÉ

### 1 LAPÉNICHE S



**10 personnes**



Millésime  
2019

15,00 m x 4,41 m  
1 poste de pilotage  
Toit ouvrant  
Hauteur mini. sous barrots :  
dans le carré = 2,05 m  
dans les cabines = 2,03 m  
Réfrigérateur : 160 L (120+40)

Itinéraires : Alsace

Cabines	Couchettes doubles	Couchettes simples	Douches	Lavabos	WC marins	WC électriques
5	5	-	4	4	-	4





# sommaire

- **Cap détente** ..... PAGE 3
- **Témoignages** ..... PAGE 4
- **Chaque envie trouve sa gamme : PREMIUM, CLASSIC, LOW COST** ..... PAGE 5
- **Flotte « Tourisme et handicap »** ..... PAGE 5
- **La Péniche** ..... PAGE 6
- **La Péniche P** ..... **NOUVEAUTÉ** ..... PAGE 7
- **Confort et services : Cap sérénité** ..... PAGE 8
- **49 bases, 12 pays à découvrir !** ..... PAGE 9

## EN FRANCE

- Explorer les régions françaises avec Les Canalous ..... PAGE 10
- La Bourgogne Franche-Comté : entre patrimoine et gastronomie ..... PAGE 11
- Le Nord : la baie de Somme en Picardie ..... PAGE 14
- L'Est : l'Alsace, la Lorraine et les Ardennes ..... PAGE 15
- Le Sud : de la Camargue au Lot via la Garonne et le Canal du Midi ..... PAGE 16
- L'Ouest : la Charente, la Bretagne et les Pays de Loire ..... PAGE 17

## EN EUROPE

- L'Europe au fil de l'eau ..... PAGE 18
- La Suède, la Belgique, l'Allemagne et les Pays-Bas ..... PAGE 19
- La Pologne, la République Tchèque et la Russie ..... PAGE 20
- L'Irlande et la Grande-Bretagne ..... PAGE 21
- L'Italie et le Portugal ..... PAGE 23
- **Les Canalous, une histoire de famille** ..... PAGE 24
- **La construction et la vente de bateaux 100 % made in France** ..... PAGE 25

# Cap détente

*Naviguer sur les canaux, c'est profiter du temps en toute liberté, sans permis, au fil de l'eau.*



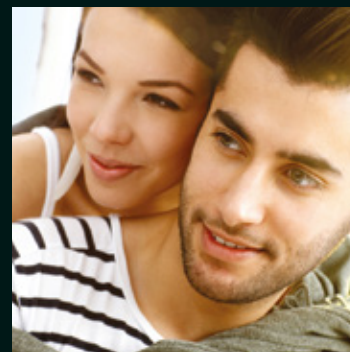
Naviguer sur un bateau habitable, c'est avant tout un art de vivre, une alternative originale à la vie quotidienne et à son rythme effréné... Au fil de l'eau, vous réapprenez à vivre pleinement le moment présent. La lenteur et le calme ne sont plus synonymes d'ennui mais de découvertes et de **dépaysement complet**.

À bord de votre bateau, profitez du confort et de votre entourage, tout en jouissant d'un point de vue incomparable sur une nature préservée, accessible uniquement en bateau. Les vacances à bord sont l'occasion de redécouvrir des joies simples : prendre le soleil sur le pont du bateau, déjeuner en famille au bord de l'eau, s'adonner aux joies de la pêche ou de la baignade, ou encore courir de bon matin le long de la voie d'eau...

L'amarrage se faisant aussi bien en pleine nature que dans un port, le séjour est placé sous le signe de la liberté : pas de programme prédéfini, chacun est libre de naviguer plus ou moins longtemps, d'aller plus ou moins loin, de s'amarrer en pleine nature, au calme, ou au contraire de profiter de cette croisière pour découvrir les richesses des villes d'art et d'histoire.

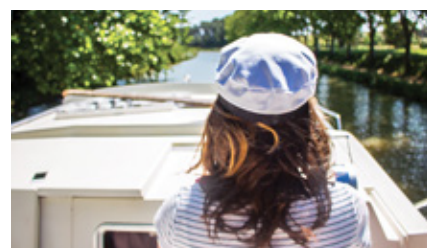
**Pour la prise en main du bateau, c'est un jeu d'enfant !** Nous vous accompagnons à la barre pour une petite formation qui vous permettra de rester serein tout au long de votre escapade.

N'hésitez pas à nous demander **nos bonnes adresses touristiques**, nous connaissons bien nos régions, **les meilleurs itinéraires et les trésors cachés**.



## **4 bonnes raisons pour se laisser séduire :**

- *Sans permis, la navigation fluviale est un jeu d'enfant.*
- *Tout est fait pour vous garantir des vacances réussies : l'encadrement, les services techniques et les équipements.*
- *Le coût par personne inclus l'hébergement, le transport et une grande partie des loisirs.*
- *Oubliez le Wi-Fi, vous serez beaucoup trop occupé !*







## Envie de recommencer ?

Valérie,

« **Le bateau est très facile d'utilisation, sans permis bateau et la prise en main dure 15 minutes !**

Cette croisière est vraiment idéale pour apprendre aux enfants à profiter de la nature, de l'eau, et leur faire découvrir plein de choses ! Discuter avec les éclusiers, aller chercher le pain à vélo au village le plus proche le matin, visiter les villes et villages que nous croisons, je n'avais jamais vécu des vacances comme celles-ci... !

Au final, il ne me serait JAMAIS venu à l'idée de louer un bateau, **mais maintenant, on a envie de retenter l'aventure sur un autre cours d'eau et entre copains.** »

<http://allomamandodo.com/vacances-croisiere-fluviale-canalous-mayenne/>

# Témoignages & expériences

## Une croisière avec des enfants... c'est bien ?



Sophie,

« Nous avons eu la chance de tester une croisière **avec des enfants petits**, 3 enfants entre 3 et 5 ans. Et cela s'était très bien déroulé (nœuds de 8, paysages et animaux à observer, coloriages ...). Cette nouvelle croisière fut l'occasion de voir comment les plus grands appréciaient aussi et de vérifier que c'était un **super moyen de passer du bon temps en famille avec des enfants de tous les âges.** »

## Et la sécurité ?

« **Pas besoin de permis !** Les techniciens des Canalous sont là (et sont franchement super gentils) pour vous indiquer les règles de navigation, vous montrer les manœuvres (sortir du port, demi-tour, se garer, passer un pont ...) de quoi vous rassurer et vous donner tous les petits trucs à savoir ... Les bateaux disposent tous de gilets de sauvetages, de bordures métalliques sur le pont, ce qui est plutôt rassurant. »

<http://www.hellocoton.fr/to/1wemo#http://jumeauxandco.com/g-amis-jumeaux/croisiere-canal-du-midi-toutes-les-questions-sur-la-location-peniche/>

## Une croisière fluviale, c'est cher ?



Lola,

« La croisière fluviale, je ne connaissais pas, ou du moins je ne m'y étais jamais intéressée... Je n'y aurais jamais pensé mais je trouve que c'est un super truc à faire entre amis ou en famille ! On a le temps de se reposer, de profiter de la nature, on peut faire escale dans les petits villages aux alentours, aller à la plage... du tourisme (ou pas) au fil de l'eau, c'est plutôt sympa !

Si vous ne savez pas encore quoi faire cet été **sans vider votre Livret A**, n'hésitez pas, craquez pour une croisière fluviale ! »

<http://happybeautycorner.com/break-au-fil-de-leau-avec-les-canalous/>

## Une croisière fluviale, c'est ennuyeux ?



Laure,

« La croisière fluviale est une croisière de plaisance, le temps s'arrête quand on est sur la bateau. **Et visiblement, ça réussit aussi aux enfants.** Imaginez 4 adultes et 4 enfants, enfermés sur un bateau, avec une météo capricieuse et pas un seul heurt ! LE RÊVE ! Et bien c'est exactement ce qui s'est passé. Et pourtant, nous avons oublié les jouets ! **Comme quoi naviguer sur un canal booste l'imagination.** »

<http://lolitaaa.canalblog.com/archives/2016/10/03/34340067.html>

# Chaque envie trouve sa gamme

*Du plus simple au plus haut de gamme, vous trouverez forcément un bateau selon votre envie, votre budget et votre besoin !*

Tous nos bateaux offrent un confort minimum standard (eau chaude, eau froide sous pression, WC, cuisine et chauffage) pour accueillir de 2 à 12 personnes. Faites votre choix parmi ces 3 gammes de confort :

## PREMIUM

Cette flotte offre espace et grand confort, avec des équipements soignés et haut de gamme.

- intérieur en bois, mobilier de pont en bois
- plancha intégrée, réfrigérateur de pont, douche de pont avec eau chaude, écran plat, TNT, lecteur-DVD dans le carré, lave-vaisselle, climatisation, prises 220 V, etc.
- salle de bain dans chaque cabine.
- service hôtelier complet et contemporain : linge de toilette, linge de lit, linge de cuisine et kit entretien.

**Classement** : ces bateaux sont très confortables et de conception récente.

**Prix** : à partir de 231 € par personne et par semaine.

**LE +** Service conciergerie à disposition des clients 7 jours sur 7 !

**NOUVEAUTÉ**  
taud de soleil sur toute  
la gamme  
(selon disponibilité)

## CLASSIC

Fonctionnelle et traditionnelle, cette catégorie standard présente un excellent rapport qualité-prix.

- double poste de pilotage
- literie fournie
- prise de quai 220V
- WC électrique

**Classement** : 2 à 4 bouées, selon les équipements

**Prix** : à partir de 101 € par personne et par semaine

**LE +** Idéale pour des vacances en famille

## LOW COST

Fonctionnelle, cette gamme offre les meilleurs prix du marché.

- Couvertures et oreillers fournis

**Prix** : à partir de 88 € par personne et par semaine

**LE +** Prix imbattables. Idéale pour les aventuriers et les campeurs

*Unique en France,  
flotte « Tourisme  
et handicap »*

Ces bateaux ont été spécifiquement conçus pour les personnes à mobilité réduite.

- équipements entièrement accessibles en fauteuil
- passerelle d'accès
- douches et toilettes avec barre de maintien
- table élévatrice
- matelas anti-escarres

**LE +**

les services proposés à bord sont ceux de la flotte CLASSIC.

**Classement** : labellisé  
Tourisme & handicap



**Prix** : à partir de 143 € par personne et par semaine





# LA PÉNICHE

*Totalement inédit, ce bateau est doté de 6 cabines et peut accueillir jusqu'à 12 personnes.*



## LA PÉNICHE

Equippée dans la gamme CLASSIC, elle offre le confort traditionnel d'un bateau habitable, avec le charme de la péniche pour accueillir un maximum de personnes. L'espace et l'aménagement du bateau sont modulables, permettant d'offrir une parfaite liaison entre l'intérieur et l'extérieur. C'est l'unique offre de coque de plaisance nolisé de 6 cabines !

- 15 mètres de long
- aménagement en bois
- 6 cabines doubles couchettes
- le carré
- 3 salles de bain (douches et lavabos)
- 3 WC électriques



## LE +

**Idéale pour des vacances en tribus, La Péniche conjugue les charmes du bateau habitable et de la péniche, en toute convivialité. Le premier modèle a été fabriqué en 2016 !**

**Prix :** à partir de 193 € par personne par semaine.



# LA PÉNICHE P

*Totalement inédit, ce bateau version Propriétaire allie grand confort et maniabilité !*

**NOUVEAUTÉ**



La Péniche P, nouveauté Premium 2018, est un bateau innovant à la manœuvrabilité exceptionnelle, grâce notamment à une commande propulseur de poupe et de proue. Ce bateau, avec un confort inégalé, est pourvu de 2 grandes cabines avec 2 lits doubles, douche et toilettes privatives, et d'un véritable salon, en plus du carré.

## LA PÉNICHE P

La vraie innovation tient surtout dans son poste de pilotage hybride qui, grâce au toit ouvrant électrique, permet de piloter aussi bien à couvert qu'à ciel ouvert, sans avoir à changer de place : le pilotage est optimisé pour un confort total du pilote.

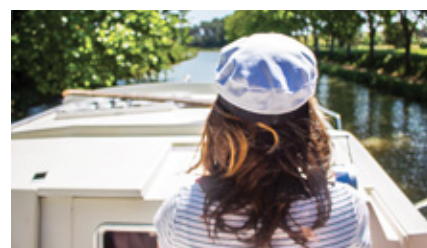
- 15 mètres de long
- aménagement en bois
- 2 cabines doubles couchettes (160)
- un salon
- le carré
- 2 salles de bain (douches et lavabos)
- 2 toilettes privatives
- un lit d'appoint (60X200)
- un 3<sup>e</sup> sanitaire avec douche, lavabo et wc



## LES +

**La baie vitrée latérale qui coulisse avec le toit électrique et permet un accès direct au passavant : vous pourrez désormais contrôler vos manœuvres tout en gardant une main sur la barre ! Ce nouveau concept séduisant s'annonce comme l'avenir du bateau habitable.**

**Prix :** à partir de 356 € par personne par semaine.



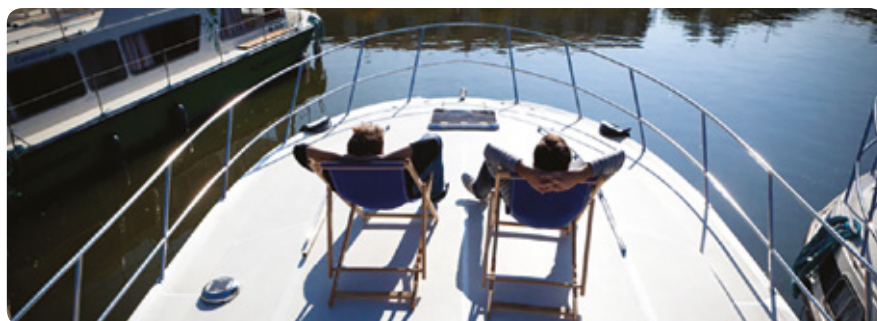




# Confort et service Cap sérénité

*Fidèles ambassadeurs de nos territoires, nous offrons un service sur-mesure, à l'écoute de vos attentes.*

Que vous ayez un souhait précis ou simplement besoin d'un conseil pour découvrir les bons plans touristiques, nous sommes à votre écoute. Le chef de base, véritable ambassadeur, vous indiquera les meilleurs itinéraires, points d'intérêts et bonnes adresses.



## LES +

Inclus dans la gamme PREMIUM, à la carte pour les autres gammes :

### • Service conciergerie

Profitez désormais d'un service personnalisé avec un interlocuteur trilingue à votre service du lundi au samedi, de 9h à 12h et de 14h à 17h. Il suivra votre dossier, pourra réserver pour vous les transferts depuis l'aéroport ou la base, taxi, mais aussi visites de musées, restaurants, et même gérer vos demandes particulières (livraison de champagne...)

### • Service hôtelier

À votre arrivée à bord, vos lits seront déjà faits.

- Kit linge de cuisine
- Kit linge de toilette
- Kit d'entretien écologique
- Accès Wi-Fi dans les bases
- Télévision avec antenne TNT et lecteur DVD
- Plancha à gaz
- Chiliennes

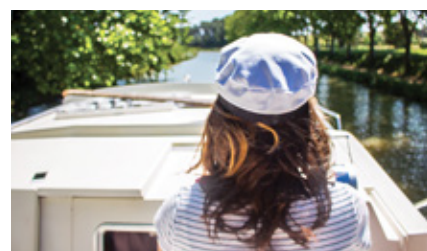
**NOUVEAUTÉ**  
taud de soleil  
(exclusivité gamme  
PREMIUM)  
(selon disponibilité)

## LES OPTIONS

- Rapatriement du véhicule
- Parking fermé
- Garage
- Location de vélo
- Location de canne à pêche
- Stand Up Paddle
- Panier garni
- Convertisseur 12 volts
- Montage de vos photos/vidéos
- Clé 3G

# 49 bases 12 pays à découvrir

*Les bases du réseau France Passion Plaisance (travel)*





## *Le Sud*

*De la Camargue  
au Lot via la  
Garonne et le  
Canal du Midi*



# Explorez les régions **françaises**

## *La Bourgogne Franche-Comté*

*Entre patrimoine et gastronomie*



## *L'Ouest*

*la Charente,  
la Bretagne et  
les Pays de Loire*



## *Le Nord*

*La baie de  
Somme,  
en Picardie*



## *L'Est*

*l'Alsace,  
la Lorraine et  
les Ardennes*





# La Bourgogne Franche-Comté

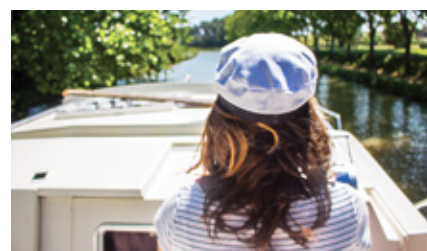
## Entre patrimoine et gastronomie

**Au départ de Briare :** À moins d'1h30 de Paris, cette base offre un large choix de destinations ! À 200 mètres du fameux Pont-Canal de Briare, larguez les amarres pour le Canal de Briare et du Loing entre Loire et Seine, ou sur le Canal Latéral à la Loire entre Bourgogne et Berry, ou si le temps vous le permet jusqu'au Canal du Nivernais.



Si vous optez pour une remontée vers la Seine, vous pourrez admirer Rogny-les-Sept-Ecluses dont le remarquable ouvrage architectural relie la Méditerranée à l'Océan et à la Manche. Ce gigantesque projet a été initié par Henri IV et Sully. Si vous êtes plutôt vignoble et patrimoine, prenez le cap vers le sud pour rejoindre Sancerre, La Charité-sur-Loire et Nevers. Trop souvent méconnus, les vins du Sancerrois méritent pourtant une halte. La culture de ce vignoble sur des coteaux pentus en bord de Loire dessinent un tableau pittoresque et unique. Ses saveurs, à prix doux, en font une appellation recherchée par les initiés. Pas besoin d'inspiration pour le repas, vous trouverez facilement le fameux Crottin de Chavignol qui se marie si bien avec ce cru. Aficionados du patrimoine, vous serez comblés en poussant la navigation jusqu'à la Charité-sur-Loire, classée au patrimoine mondial par l'UNESCO. Cette cité monastique affiche fièrement les labels « Ville d'art et d'histoire » et « Cité du livre ». Tout un programme. Enfin Nevers, charmante ville ducale en bord de Loire, marie habilement gourmandises et visites. Craquez pour la visite de son nouveau Musée de la Faïence avant de croquer un Négus !

**Au départ de Digoin :** au cœur du charolais et aux confluent de trois canaux. Le canal de Roanne à Digoin, appelé aussi « le canal tranquille » offre un circuit ombragé qui invite à l'accostage sauvage. Le Canal du Centre traverse la vallée de la céramique pour rejoindre le vignoble des Maranges et des côtes chalonaises. Vous pouvez également prendre le cap vers Decize ou Nevers « Ville d'art et d'histoire » en prenant le canal Latéral à la Loire, pour rejoindre le dernier fleuve sauvage d'Europe et l'Eurovélo 6 (piste cyclable qui relie Budapest à Nantes).







# La Bourgogne Franche-Comté

Entre patrimoine  
et gastronomie

**SUITE**

**Au départ de Châtillon-en-Bazois ou de Coulanges-sur-Yonne** : aux portes du Parc Naturel Régional du Morvan, le canal du Nivernais offre un paysage préservé sur des villages pittoresques, ponctués d'ouvrages d'art remarquables comme les échelles de Sardy ou les voutes de la Collancelle. Ce canal est connu pour être l'un des plus beaux d'Europe. Et pourquoi ne pas découvrir les vignobles de Coulanges ? Et si vous êtes aventurier, les Rochers du Saussois vous tendent les bras pour une partie d'escalade.

**Au départ de Louhans** : la Seille est une superbe rivière qui coule au travers de la Bresse Bourguignonne, basse-cour du fameux poulet de Bresse. Cette petite rivière sillonne à travers la réserve naturelle de gibiers d'eau de La Truchère, au cœur d'une mosaïque de milieux naturels (étangs marécageux, tourbières et dunes), ponctuée d'écluses manuelles. Au fil de l'eau, découvrez Louhans, une ville animée et pittoresque, connue pour sa grande rue bordée de 157 arcades et ses façades du XVI<sup>e</sup> siècle, qui accueille tous les lundis matins le fameux marché fermier.

**Au départ de Pontailier-sur-Saône** : suivez la voie bleue qui vous conduira à Auxonne, ancienne ville fortifiée à la fin du XVII<sup>e</sup> siècle. La voie cyclable dédiée vous offre la possibilité de poursuivre sur la petite reine jusqu'à Saint-Jean-de-Losne, premier port intérieur français, idéal pour une halte pique-nique ou pour une promenade à vélo sur ses voies vertes. Le port est situé sur l'itinéraire de l'Eurovélo 6 et vous promet ainsi de belles journées à pédaler ! Après l'effort, vous pourrez déguster la pôchouse, variante de la bouillabaisse qui marie quatre poissons avec une sauce au vin blanc à la bourguignonne, un vrai délice ! Les restaurateurs de Verdun-sur-le-Doubs proposent fièrement cette spécialité locale. Faites une halte gourmande !

## **Au départ de Montreux-Château**

Aux portes de l'Alsace, située sur le Territoire de Belfort, la Franche-Comté a de nombreux attraits. Partez en excursion sur la liaison du Rhône au Rhin (plus de 200 km) où vous alternerez la navigation sur l'Allan, le Doubs et le canal. À pied ou en vélo grâce à l'Eurovélo 6, vous apprécierez les panoramas variés à couper le souffle : les falaises de calcaire blanches surplombant le Doubs, les clochers, les moulins, les citadelles, ainsi qu'une faune et une flore diversifiées.



# La Bourgogne Franche-Comté

Entre patrimoine  
et gastronomie

SUITE

Le charmant village de **Montreux-Château** est situé à quelques kilomètres de Montbéliard. Ce point de départ vous emmène à la découverte d'une écluse taillée dans le roc à Rochefort-sur-Neon, jusqu'à la halte d'Oselle, sa célèbre grotte et son plan d'eau, le tout via le tunnel de Thoraise.

Un parcours de 5 500 km de rivières, ponctué d'une centaine d'étangs, de lacs et de cascades, sillonne les charmantes cités de Montbéliard, Baume-les-Dames, Besançon et Dole.

- **Montbéliard** : illustres monuments, ruelles et façades colorées rappellent l'histoire singulière de Montbéliard, marquée par la présence des Ducs de Wurtemberg, pendant plus de quatre siècles. Si vous êtes plutôt mécanique, optez pour Peugeot à travers la visite du Musée de son aventure !
- **Baume-les-Dames** : « petite cité comtoise de caractère », installée entre les vallées du Doubs et du Cusancin, elle abrite une source bleue et une source verte, le long du Val de Cusance. Les couleurs vous inspirent la zen attitude ou dévoilent un côté sauvage, à vous de choisir !
- **la Citadelle de Besançon** : chef-d'œuvre de Vauban, inscrit au patrimoine mondial de l'UNESCO, la Citadelle de Besançon est un remarquable exemple de l'architecture militaire du XVII<sup>e</sup> siècle. À bord du bateau, vous pourrez en saisir l'ampleur en traversant les remparts par un tunnel. La vieille ville, de son côté, cache une centaine d'hôtels particuliers qui forment le deuxième secteur sauvegardé de France. De quoi vous donner l'envie de faire une escale pour déguster une assiette franc-comtoise accompagnée d'un vin du Jura !
- **Dole** : cité natale de Louis Pasteur, la ville fut jadis la capitale du Comté de Bourgogne avant d'être intégrée au Royaume de France. Édifices renaissance et décors de pierres polychromes rythmeront votre promenade. Comté, Morbier et saucisse de Morteau régaleront petits et grands !







# Le Nord

## La baie de Somme, en Picardie



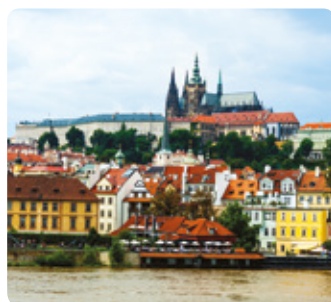
### AU DÉPART DE LONG

Situé à égale distance de la côte avec la baie de Somme et Amiens, Long est un village pittoresque dominé par un château du XVIII<sup>e</sup> siècle, un des plus beaux spécimens de l'architecture Louis XV en Picardie. Son parc, ses étangs au bord de la Somme, ses magnifiques serres, son lavoir et son colombier vous permettront de mieux comprendre son nom de «folie de Bussy». Pour les plus scientifiques, découvrez la centrale hydro-électrique, l'une des premières de France à offrir la lumière et l'eau courante, au début du XX<sup>e</sup> siècle.



### Saint-Valery sur Somme

Labellisé «Plus beaux détours de France», le petit «Saint-Tropez du Nord» est un charmant port de plaisance. C'est l'un des plus importants de la côte picarde. Les plus nostalgiques se souviennent de cet authentique petit port de pêche, où remontaient à chaque marée les «sauterelliers», bateaux typiques de la baie de Somme spécialisés dans la pêche à la crevette. Profitez de cette halte pour découvrir la nature préservée de la baie, fréquentée par les phoques.



### Amiens

Si vous n'avez jamais visité Amiens et sa fameuse cathédrale, c'est le moment ! Classé au patrimoine mondial de l'UNESCO, cet édifice est l'un des plus vastes monuments gothiques jamais élevés. Notre-Dame s'impose comme la principale référence dans la découverte de la polychromie des portails gothiques. Côté nature, les Hortillonnages d'Amiens raviront les plus curieux. Ces «jardins flottants» se visitent, en barque... !



### Péronne

Après plusieurs jours de navigation, vous pourrez atteindre Péronne. Les passionnés de la Grande Guerre pourront revivre l'histoire à travers l'Historial, puis suivre le circuit du souvenir. Après de belles randonnées, vous pourrez reprendre des forces avec un morceau de pain picard ou de gâteau battu !

# L'Est

## l'Alsace, la Lorraine & les Ardennes



### DÉCOUVERTE DE L'ALSACE AU FIL DE L'EAU

**Au départ de Waltenheim sur Zorn :** le canal de la Marne au Rhin sillonne au travers de magnifiques paysages, entre forêts et étangs. Vers l'ouest se dresse le plan incliné de Saint-Louis-Arzviller, véritable ascenseur à bateaux, structure unique en Europe qui transporte

les bateaux et les péniches sur une pente de 41 % et de 128 m de long. Le canal du Rhône au Rhin, menant vers Strasbourg, propose un panorama des plus variés alliant vertes vallées, paysages houblonniers et sites archéologiques. Strasbourg, capitale européenne, est une étape à ne pas manquer et offre de nombreux lieux à découvrir, classiques ou plus insolites : il y en a pour tous les goûts !



### LA LORRAINE ET SES PAYSAGES MAJESTUEUX

**Au départ de Languimberg :** le village de Languimberg est idéalement situé, à deux pas de Sarrebourg et du parc animalier de Sainte-Croix. Une étape s'impose dans le restaurant du village, primé d'une étoile par le guide Michelin, où gastronomie rime avec convivialité. Une croisière sur le

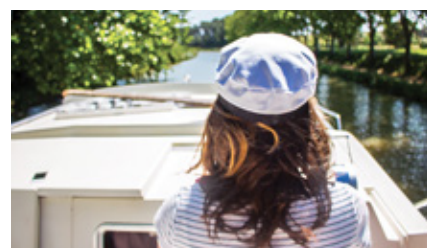
canal des Houillères de la Sarre mène au travers de paysages majestueux : belles forêts, paysages champêtres, vastes étangs-réservoirs offrant quantité de loisirs nautiques... Pas de doute, ce point de départ est idéal pour découvrir une Lorraine haute en couleurs et en saveurs !



### LES ARDENNES ET LA DIVERSITÉ DE LEURS PAYSAGES

**Au départ de Pont-à-Bar :** ici, la nature est restée reine. Les haltes nautiques invitent les plaisanciers à découvrir les sites historiques locaux comme la « Dame de Meuse » à Laifour, les châteaux et forteresses de Hierges, Givet, Sedan ou Namur, mais aussi les sites naturels de Monthermé, de

Thilay ou Bogny-sur-Meuse. Cette croisière ne serait pas complète sans la dégustation des incontournables de la gastronomie locale telles que la tarte au sucre, le boudin de Reethel ou la salade au lard, sans oublier les bières de Stenay, les bières belges et le Champagne.







# Le Sud

## de la Camargue au Lot via la Garonne et le Canal du Midi

### *Sous le soleil exactement*



**Au départ de Carnon :** sur une centaine de kilomètres, le canal du Rhône à Sète traverse le Languedoc-Roussillon. Entre terre et eau, la Camargue fait partie de ces destinations extraordinaires où l'on se sent dépaysé tout en passant des vacances traditionnelles. D'un côté, la plage, accessible à pied ou à vélo, pour des pauses «farniente» au soleil ; de l'autre, les étendues de marais salants, un vaste parc régional accueillant une faune diversifiée : flamants roses, taureaux, chevaux sauvages et des centaines d'espèces d'oiseaux ; l'étang de Thau et ses petits ports typiques de la région.



**Au départ de Carcassonne, Homps, Colombiers, ou Agde :** véritable musée hydraulique, le Canal du Midi est ponctué d'écluses rondes et ovales, d'élégants ponts en arche de style roman. Il est d'ailleurs classé au patrimoine de l'UNESCO. Une croisière sur le Canal du Midi est placée sous le signe du soleil filtrant à travers les platanes pour un enchantement de chaque instant. Idéale pour une croisière en famille, cette destination sera l'occasion de découvrir un patrimoine historique et gastronomique d'une grande richesse. Le Sud comme vous ne l'avez jamais vu !



**Au départ de Fourques sur Garonne :** naviguez sur le Canal Latéral à la Garonne ou sur la Baïse, petite rivière aux mille trésors et au charme pittoresque. Prenez le temps de contempler la nature, de déguster les spécialités du terroir et tout simplement de vous laisser glisser au cœur d'une région verdoyante, au patrimoine préservé. La Gascogne offre maintes occasions de découvrir un patrimoine culturel insoupçonné.

**Au départ de Luzech ou de Cahors :** le Lot est probablement l'une des plus belles rivières de France et offre un point de vue tout à fait unique sur la région, à travers des paysages majestueux et d'une grande variété : falaises colorées, collines boisées, grottes, dolmens, etc. Naviguer sur le Lot rime avec aventure, au rythme des écluses manuelles, c'est aussi l'occasion de déguster les nombreuses spécialités gastronomiques locales comme le confit ou le foie gras, avec un fameux vin de Cahors.

# L'Ouest

## la Charente, la Bretagne & les Pays de Loire

### En direction de l'océan



**Au départ de Cognac :** la Charente, petite rivière sinueuse, est surnommée à juste titre «le plus joli ruisseau d'Europe» : une croisière au départ de Cognac est l'occasion d'une navigation ombragée, entourée des vignobles de la région. Les écluses sont manuelles, à vous la liberté ! Et pourquoi ne pas combiner ces vacances sur l'eau avec la découverte du patrimoine local ? Châteaux renaissance, églises romanes, chais de distillation du Pineau et du Cognac. Une étape à ne pas manquer : Saintes, véritable conservatoire de l'art roman à ciel ouvert, étape sur le chemin de Saint Jacques de Compostelle.

2 NOUVELLES  
BASES



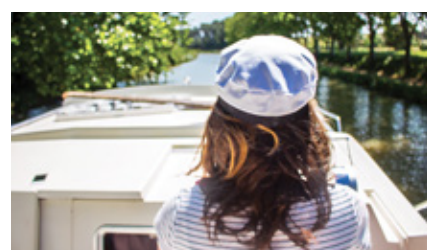
### AU PAYS DES LÉGENDES DE LA BRETAGNE

**Au départ de Redon :** ville labellisée «Plus beaux détours de France», Redon est au carrefour des canaux bretons et à proximité de l'océan. Jolie cité pittoresque, fleurie (primée à plusieurs reprises), Redon offre un paysage très diversifié de cours d'eau, de prairies verdoyantes et de marais. Menhirs, dolmens, mottes féodales, calvaires, mais aussi châteaux, manoirs ou moulins, sont autant de trésors à découvrir au fil de l'eau. Bien entendu, pas de croisière en Bretagne sans dégustation des douceurs locales : crêpes, Kouign-amann, sablés bretons, le tout avec un petit verre de cidre ou de Muscadet. **Deux nouvelles bases vous sont proposées : Saint-Nicolas-des-Eaux et Rohan**, pour partir à la découverte des richesses du Morbihan et des Côtes d'Armor !



### À LA DÉCOUVERTE DES VOIES D'EAU DE PAYS DE LOIRE

**Au départ de Daon, Chenillé-Changé, Suze-sur-Sarthe :** les rivières de la Mayenne, de la Sarthe et de l'Oudon s'étendent sur 300 km et invitent à la découverte d'une région aux trésors insoupçonnés : paysages boisés, vallonnés et petites villes pittoresques, tout un programme ! Une croisière en Pays de Loire est l'occasion de redécouvrir les joies simples des vacances : baignade, balades à vélo, pêche et visites. Ces différentes voies d'eau sont aussi idéales pour découvrir de nouvelles sensations sur l'eau, comme par exemple le Stand Up Paddle. Vous pourrez aussi combiner avec de belles balades à vélo sur la voie verte, entièrement réhabilitée.





# L'Europe au fil de l'eau



*La Pologne,  
et la République  
Tchèque*



*La Suède, la Belgique,  
l'Allemagne et les Pays-Bas*



*L'Irlande et la  
Grande-Bretagne*



*L'Italie et  
la Portugal*



*La Russie*



# Suède, Belgique, Allemagne & Pays-Bas



## CROISIÈRE EN SUÈDE

### «Göta Kanal» : le charme nordique !

Les départs de Söderköping et Sjötorp vous offrent diverses possibilités de navigation, en aller-retour ou en aller simple, avec notamment une escale au lac Vättern à ne pas manquer. Connu pour être «la plus grande merveille» du pays, le Göta Kanal est aussi nommé «le Ruban bleu de la Suède».

Ce canal s'étend de Sjötorp, sur le lac Vänern, à Söderköping, sur la côte Est. Il s'écoule ainsi sur 190 km et est ponctué de 58 écluses.



## LA BELGIQUE : PETIT PAYS PLEIN DE CHARME

**Au départ d'Eeklo** : les voies navigables de Flandre forment le réseau le plus dense d'Europe (canaux pittoresques, rivières sinueuses) ce réseau se prête idéalement à des séjours en bateau et mène le plaisancier aux célèbres villes de Belgique : Bruges, Gand, Courtrai, Bruxelles...

Amateurs du patrimoine historique, culturel ou gastronomique : vous trouverez votre bonheur au fil des voies d'eaux belges !



## DÉCOUVERTES EN ALLEMAGNE

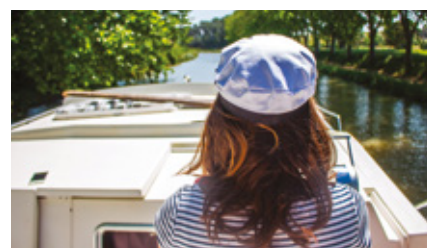
**Au départ de Fürstenberg** : les régions de Brandebourg et Meklenbourg-Vorpommern forment l'un des plus grands espaces intérieurs navigables d'Europe. Une succession de lacs et d'étangs reliés entre eux par des fleuves et canaux dessinent une mosaïque de paysages uniques bercés par une eau d'une rare pureté.



## LES PAYS-BAS : TULIPES ET MOULINS À VENT

**Au départ de Woubrugge** : les Pays-Bas ont un réseau de voies navigables d'une grande richesse. Amsterdam, Volendam, Alkmaar, Haarlem, Zaandijk... Autant de villes de charme qui vous ouvrent leurs portes pour une croisière placée sous le signe de l'authenticité. Nature et culture se mêlent

ici, des fameux champs de tulipes aux célèbres moulins à vent, sans oublier les incontournables fromages hollandais !







# Pologne & République Tchèque

## SURPRISES ET AUTHENTICITÉ EN POLOGNE

**Au départ de Rybina :** cette croisière réunit tous les ingrédients pour découvrir la Pologne, son folklore, son histoire, sous un angle original et haut en couleurs : de la ville historique de Gdansk, en passant par les maisons en arcades de Drennica, à la forteresse teutonique de Malbork, et sans oublier Chelmno, la ville des amoureux.



## CROISIÈRE EN RÉPUBLIQUE TCHÈQUE

**Au départ de Prague, de Litomerice, de Podedbrady, de Tynec Nad Labem, ou de Tyn Nad Vlatou :** que l'on parte pour un week-end ou une semaine, il y a toujours beaucoup à découvrir en République Tchèque. Pas moins de 300 km de voies navigables invitent à découvrir le fabuleux patrimoine du pays : Prague et son superbe château classé au patrimoine mondial de l'UNESCO, le magnifique lac Slapy, le château de Nelahozeves et celui de Veltrusy, mais aussi la ville historique de Melník entourée par le vignoble tchèque ou encore la ville d'eau de Podedbrady.





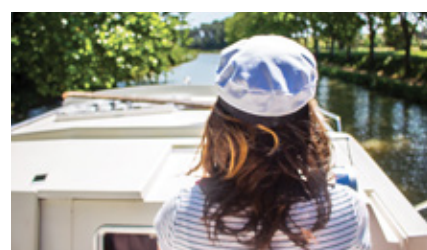
# La Russie

**NOUVEAUTÉ**

## **CROISIÈRE 3\* SUR LA VOLGA**

Au départ de Dolgoprudnyi ou de Kalyazin, cap sur la Volga pour un voyage à travers le temps. Vous quitterez la capitale mythique par le canal de Moscou pour découvrir Tver, ses baies pittoresques et ses grands espaces fluviaux. Les écluses du Canal, énormes et uniques, n'ont pas fini de vous étonner par leurs dimensions monumentales. L'architecture de toutes les écluses a été conservée avec soin depuis l'ouverture du canal en 1937. Ne ratez pas l'immense monument de Lénine sur la rive de la rivière à la sortie de la Volga au réservoir Ivankovskoye, près de la ville de Dubna.

Et pour cette destination, le skipper est inclus !







# Irlande & Grande-Bretagne

## L'IRLANDE : AUTHENTICITÉ EN TERRES CELTIQUES

**Au départ de Bellaneck, Carrick on Shannon et Banagher :** à travers 700 km de lacs et rivières, l'Irlande dévoile ses charmes et ses paysages mythiques. Nature et culture se conjuguent ici à merveille, au son de la musique traditionnelle. Au cours de la croisière, une étape dans un célèbre pub irlandais s'impose !



## LA GRANDE-BRETAGNE : DÉPAYSEMENT ET CHARME BRITANNIQUE

**Au départ de Stone :** la base de Stone, au cœur de l'Angleterre, propose différents itinéraires notamment «la boucle des quatre comtés», la Cauldon, l'anneau de Cheshire Manchester, Llangollen, le Pays de Galles, ou encore Great Haywood et Shugborough Hall. Ponts levants, tunnels et aqueducs ponctueront cette croisière pittoresque, au charme britannique.

**1 NOUVELLE  
BASE**

**Au départ du charmant village médiéval de Potter Heigham pour une croisière dans les Norfolk.**





# Italie & Portugal

## LA DOLCE VITÀ EN ITALIE

**Au départ de Marano :** le long de la lagune de Grado et Marano, cette croisière permet de visiter stations balnéaires et villages de pêcheurs. Les étapes gastronomiques sont nombreuses : dégustations de poissons et crustacés dans de petits restaurants de charme, ou de cappuccino dans des cafés mythiques.

**Au départ de Chioggia :** petite ville de pêche située à l'extrême sud de la lagune vénitienne, sa position fait de cette pittoresque ville "d'eau" une base de départ idéale pour les itinéraires les plus beaux, en toute saison.



## CROISIÈRE AU PORTUGAL : AU CŒUR DU PORTO

**Au départ de Porto,** échappez-vous dans la vallée du Douro. Le fleuve est navigable sur 210 km balisés et ponctués de cinq écluses, les plus hautes d'Europe. Au cœur des vignobles du Porto, la vallée du Douro fascine par son histoire et par la beauté de ses paysages. La région viticole du Haut-Douro est la plus ancienne région vinicole connue au monde. Elle est surtout célèbre pour le vin de Porto. Laissez-vous tenter par sa cuisine, riche et parfumée.

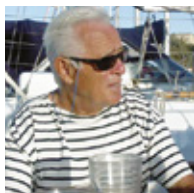


## ATTENTION

Cette base requiert le permis bateau, mais vous pouvez aussi faire appel aux services d'un skipper.







**RENÉ  
CARIGNANT**



**CLAUDE  
CARIGNANT**



**ALFRED  
CARIGNANT**



# Les Canalous

## Une histoire de famille

### UN RÊVE DE FAMILLE...

« Tout a commencé un dimanche, lors d'un repas de famille en 1981. Mon père et moi (respectivement René et Claude Carignant) rêvions de faire découvrir notre belle région bourguignonne autrement, de manière plus insolite. Nous voulions montrer le Charolais-Brionnais sous un œil nouveau et original. Nous avons alors créé ensemble Les Canalous ».

C'est ainsi qu'un nouveau mode de tourisme est né. A la fois hébergement et moyen de transport, c'est un art de vivre d'un nouveau genre qui voit le jour. Entourée de trois canaux – le Canal Latéral à la Loire, le Canal de Roanne et le Canal du Centre – la ville de Digoin est, sans nul doute, le berceau idéal pour la navigation fluviale.

### ... QUI A GRANDI

Très vite, les deux bateaux de location ne suffisent plus à accueillir les adeptes, devenus de plus en plus nombreux. La flotte s'agrandit. René et Claude Carignant construisent de nouveaux modèles de Triton, Tarpon, Wanday, Fred et Espade, toujours à Digoin, pour alimenter toutes les bases, avec un large choix de gammes. En 1989, père et fils fondent le réseau de loueurs France Passion Plaisance et l'étendent, d'abord en Bourgogne puis en Franche-Comté, dans le Midi, en Camargue, en Mayenne, en Alsace, en Charente, en Aquitaine, en Bretagne, dans les Ardennes et dans le Lot, puis en Europe.

### POUR DEVENIR UN FLEURON DU TOURISME FLUVIAL FRANÇAIS

L'entreprise poursuit son développement atypique de constructeur-loueur et vendeur de bateaux habitables, en famille. À la suite de la disparition de René Carignant (en 2006), Alfred, troisième génération, a rejoint l'équipe pour la diriger et assurer la relève depuis 2009.

### Les Canalous en quelques chiffres :

- 1<sup>er</sup> constructeur-loueur de bateaux habitables en France
- 36 années d'expérience
- 49 bases en France et en Europe
- près de 300 bateaux construits exclusivement par leurs soins
- 3 gammes différentes de confort et de prix, une exclusivité Les Canalous
- 1 flotte labellisée tourisme et handicap, le monopole français

Au delà des chiffres, l'esprit Les Canalous règne sur l'ensemble des bases, ancrées dans leurs territoires, pour proposer un service complet aux plaisanciers, curieux de découvrir les atouts touristiques d'une région.

### PIONNIÈRE DANS LE DOMAINE

Mais l'aventure ne s'arrête pas là pour qui est entrepreneur visionnaire. Claude et Alfred veulent continuer à créer de nouveaux besoins, à l'exemple du dernier modèle né : La Péniche, unique en son genre. Ce bateau de 15 mètres, naviguant en eau douce, sans permis, est l'unique offre de coche nolisé, conçu pour des vacances en tribus. A prix doux et sans négliger le confort, La Péniche ouvre de nouvelles voies à la navigation fluviale.

### TROIS GÉNÉRATIONS ENGAGÉES :

La famille Carignant s'engage aux côtés des territoires pour améliorer la qualité de l'accueil des plaisanciers et pour la protection de l'environnement. Par exemple, en louant un bateau avec Les Canalous, vous participez à la reforestation du Canal du Midi. Suite aux infections par le chancre doré, Les Canalous et Voies Navigables de France se sont associés pour préserver le patrimoine et la richesse du Canal du Midi, pour la sauvegarde de son écosystème.

**Pour plus d'informations :**  
[sauverlecanaldumidi@f2p.net](mailto:sauverlecanaldumidi@f2p.net)

# 100%

## Made in France

### La construction et la vente de bateaux

En plus de louer des bateaux, nous les construisons nous-mêmes, en Bourgogne. Le chantier, basé à Digoïn, est composé d'un personnel qualifié qui propose aux professionnels et aux particuliers un choix important de types d'embarcations. Ce savoir-faire nous permet d'être à la pointe du design et de la technologie pour vous proposer, chaque année, le meilleur.



#### Pour les bateaux neufs, six gammes sont proposées :

- La gamme Recla : comprenant les Tarpon (reconnus dans le monde fluvial), Triton et Fred
- La gamme Espade : comprenant les Espade Concept Fly et 1500 Fly
- La gamme Access : comprenant deux bateaux spécialement conçus et aménagés pour des personnes à mobilité réduite
- La gamme Habitat : comprenant les différents types de toue cabanée et de Fredaine, pour une approche nouvelle du monde nautique
- La gamme Transport : comprenant le Wanday, le Miss 11.50 (bateau à passagers) et la toue simple
- Gamme Péniche : comprenant notamment les modèles Pénichette 1020FB, 1180FB, 1260R, La Péniche et désormais La Péniche P, version propriétaire pour un confort maximum.

En plus de bateaux neufs, nous proposons également tout un éventail de bateaux d'occasion. La liste est régulièrement mise à jour sur le site internet et les différents bateaux sont disponibles à la visite, sur rendez-vous, selon les lieux où ils se trouvent. En parallèle, le chantier permet aux clients potentiels de modéliser le bateau de leurs rêves avec des plans sur mesure, grâce au travail d'architectes spécialisés.

Retrouvez les fiches descriptives et les prix de tous nos bateaux en vente sur [www.bateau.fr](http://www.bateau.fr)

#### VOUS ÊTES TENTÉ D'INVESTIR DANS DES VACANCES EN BATEAU ?

Nous pouvons vous proposer le contrat GIL, un programme de Gestion Investissement Location. Faites l'acquisition d'un bateau neuf ou d'occasion en Gestion Investissement Location parmi notre liste de bateaux disponibles. Une fois propriétaire, vous confiez la gestion de votre bien, pour une période allant de 6 à 10 saisons, à notre société de location Les Canalous, qui prendra en charge tous les frais : port, assurance, entretien, droit de navigation.

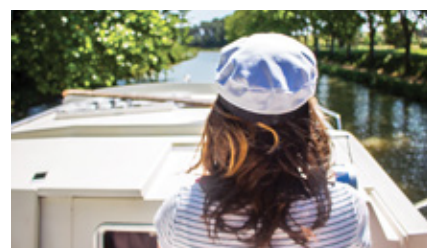
En contrepartie, vous bénéficiez d'une remise à l'achat d'un bateau neuf, de la récupération de TVA, vous percevez un revenu net garanti, et profitez de vacances gratuites ou à conditions privilégiées (jusqu'à 12 semaines par an), sur votre bateau ou sur un modèle équivalent.

#### LE +

**L'allègement de l'investissement.**

**Un revenu garanti net de toutes charges et impôts.**

**Des vacances gratuites et privilégiées.**













www.**canalous**-plaisance.fr



FFP/TRAVEL



#LESCANALOUS



YOUTUBE.COM/  
USER/TOURISMEFLUVIAL

Crédits photos : Shutterstock / Les Canalous



Les **Canalous**

BP63 – 71160 Digoin  
commercial@lescanalous.fr  
Tél : 03 85 53 76 74

Contact **presse**

Christine Müller-Wille  
christinemullerwille@free.fr  
Tél : 06 70 630 623